

АПАРТАМАНИ

СВАРОГ

ЗЛАТЪБОР



МИТОЛОГИЈА

Сварог је словенски бестелесни бог, прастворитељ светлога неба под чијим се сводом „све рађа и догађа“. Он је праотац земље и свакога „рода и плода“, дакле свега на земљи, али и творац целе васељене, као и свих богова. Овог Бога су сви Словени сматрали „препуним славе и божанства“ јер управља небом које је изнад и изван свега, а ипак све обухвата. Сварог спава и у сну је створио овај свет који је поверио Перуну и осталим боговима на чување и управљање. Он не делује непосредно на физичко, материјално окружење које сања, али зато директно утиче на вољу осталих богова, и ту је његов утицај огroman.



УПОТРЕБЉЕНИ МАТЕРИЈАЛИ

- Цреп Младост, Србија - 50 година гаранције
- Градња Термоблок, Србија
- Изолација Стиропор, 15 cm
- Столарија PVC Века, Немачка
- Гранитна керамика NovaBell, Италија
- Санитарије Geberit, Немачка
батерије Herz, Немачка
- Подови трослојни паркет Tarket, Србија

Вајат градња Вам представља стамбени објекат Сварог са 25 стамбених јединица у једном од најлепших делова Златибора.

Објекат је спратности СУ+ПР+4СП.+Пот. и поседује лифт и паркинг.

ВАЈАТ
ГРАДЊА



апартмани

СВАРОГ

ЗЛАТИБОР



СПОЉАШЊИ ИЗГЛЕД ЗГРАДЕ





СПОЉАШЊИ ИЗГЛЕД ЗГРАДЕ





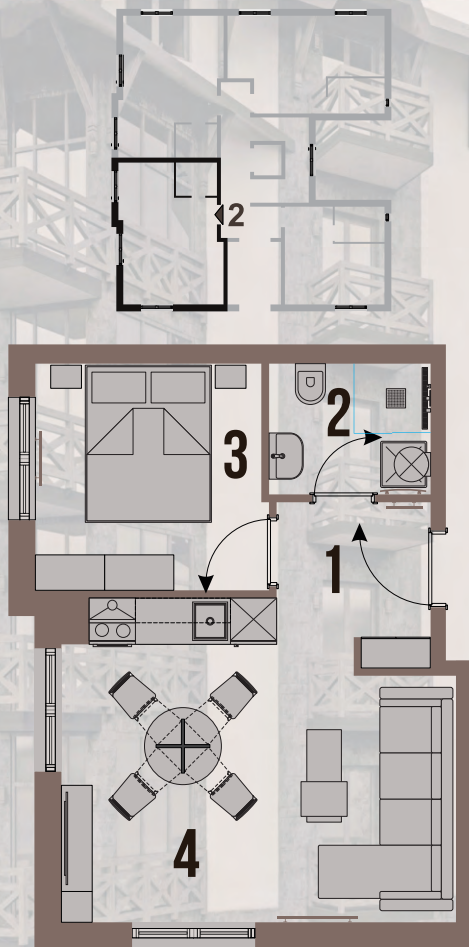
СТАН / СПРАТ 1 / ПРИЗЕМЉЕ



Просторија	m ²	Обрада пода
▶ 1 Улаз/ходник	3.96	паркет/г. керамика
▶ 2 Купатило	5.16	гранитна керамика
▶ 3 Д. боравак са кухињом и трпезаријом	15.18	паркет
Укупно	24.30	



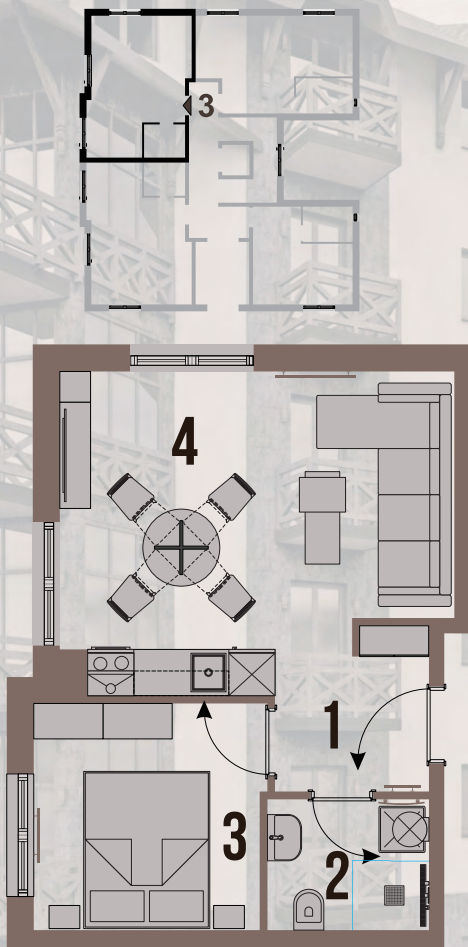
СТАН / СПРАТ 2 / ПРИЗЕМЉЕ



Просторија	m ²	Обрада пода
1 Улаз/ходник	3.78	паркет/г. керамика
2 Купатило	3.64	гранитна керамика
3 Соба	8.56	паркет
4 Д. боравак са кухињом и трпезаријом	19.19	паркет
Укупно	35.17	



СТАН / СПРАТ 3 / ПРИЗЕМЉЕ



Просторија	m ²	Обрада пода
1 Улаз/ходник	3.78	паркет/г. керамика
2 Купатило	3.64	гранитна керамика
3 Соба	8.56	паркет
4 Д. боравак са кухињом и трпезаријом	19.19	паркет

Укупно

35.17



СТАН / СПРАТ 4 / ПРИЗЕМЉЕ



Просторија	m ²	Обрада пода
1 Улаз/ходник	4.38	паркет/г. керамика
2 Купатило	5.35	гранитна керамика
3 Д. боравак са кухињом и трпезаријом	17.36	паркет
4 Соба	8.45	паркет
Укупно	35.54	



СТАН / СПРАТ 5 / I, 9 / II, 13 / III, 17 / IV, 21 / V

5, 9, 13, 17, 21 ▶



▶	Просторија	m ²	Обрада пода
▶	1 Улаз/ходник	4.83	паркет/г. керамика
▶	2 Купатило	5.07	гранитна керамика
▶	3 Д. боравак са кухињом и трпезаријом	16.74	паркет
▶	4 Соба	8.72	паркет
▶	5 Тераса	3.75	гранитна керамика

Укупно

39.11



ЕНТЕРИЈЕР СТАНОВА 5, 9, 13, 17, 21





ЕНТЕРИЈЕР СТАНОВА 5, 9, 13, 17, 21





ЕНТЕРИЈЕР СТАНОВА 5, 9, 13, 17, 21





ЕНТЕРИЈЕР СТАНОВА 5, 9, 13, 17, 21



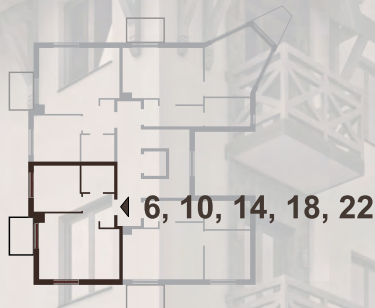


ЕНТЕРИЈЕР СТАНОВА 5, 9, 13, 17, 21





СТАН / СПРАТ 6 / I, 10 / II, 14 / III, 18 / IV, 22 / V



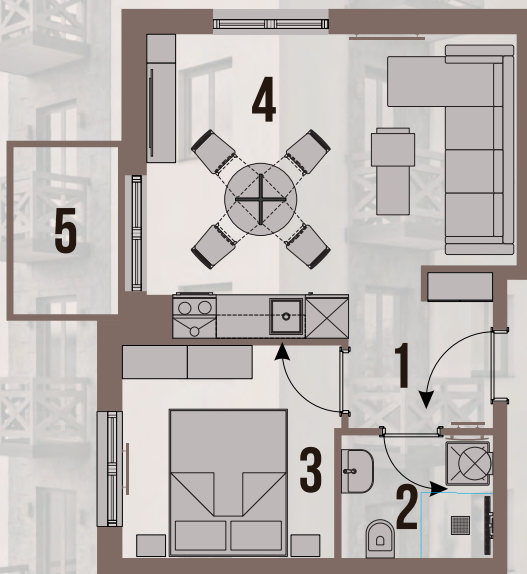
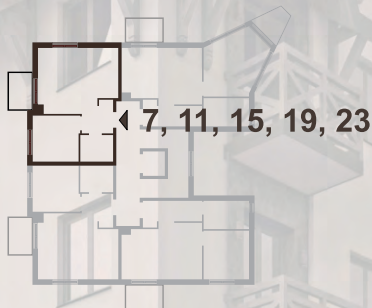
Просторија	m ²	Обрада пода
1 Улаз/ходник	3.26	паркет/г. керамика
2 Купатило	3.46	гранитна керамика
3 Соба	8.25	паркет
4 Д. боравак са кухињом и трпезаријом	19.48	паркет
5 Тераса	3.75	гранитна керамика

Укупно

38.20



СТАН / СПРАТ 7 / I, 11 / II, 15 / III, 19 / IV, 23 / V



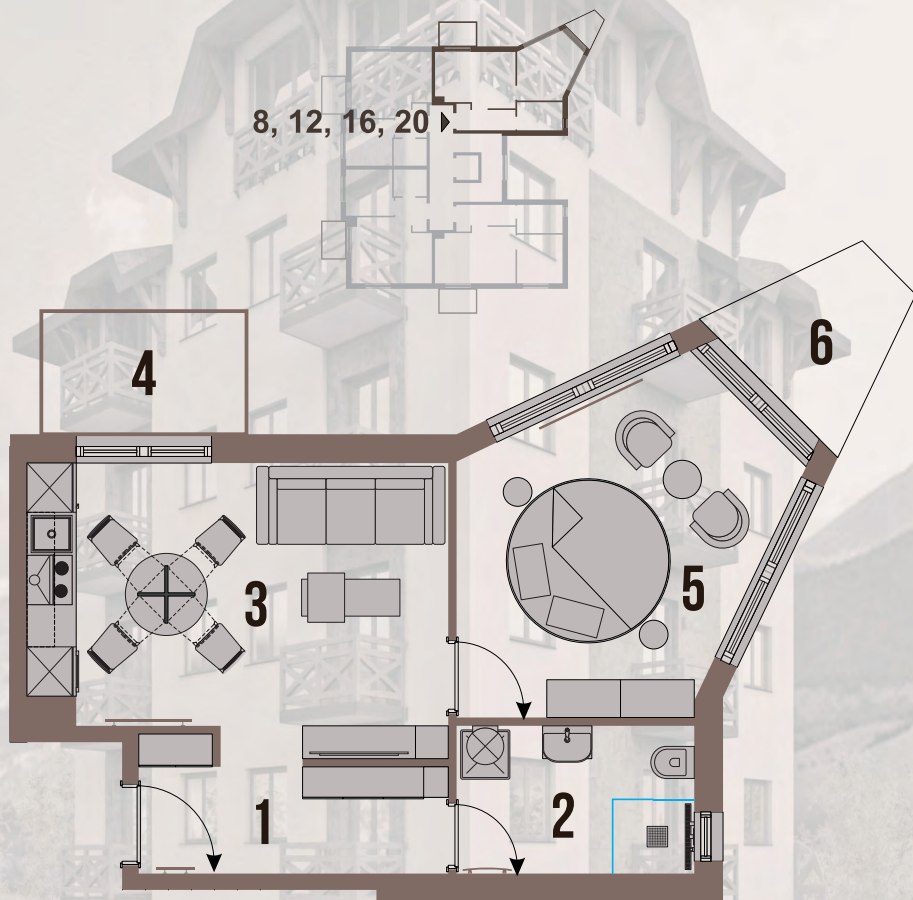
Просторија	m ²	Обрада пода
1 Улаз/ходник	3.26	паркет/г. керамика
2 Купатило	3.46	гранитна керамика
3 Соба	8.25	паркет
4 Д. боравак са кухињом и трпезаријом	19.48	паркет
5 Тераса	3.75	гранитна керамика

Укупно

38.20



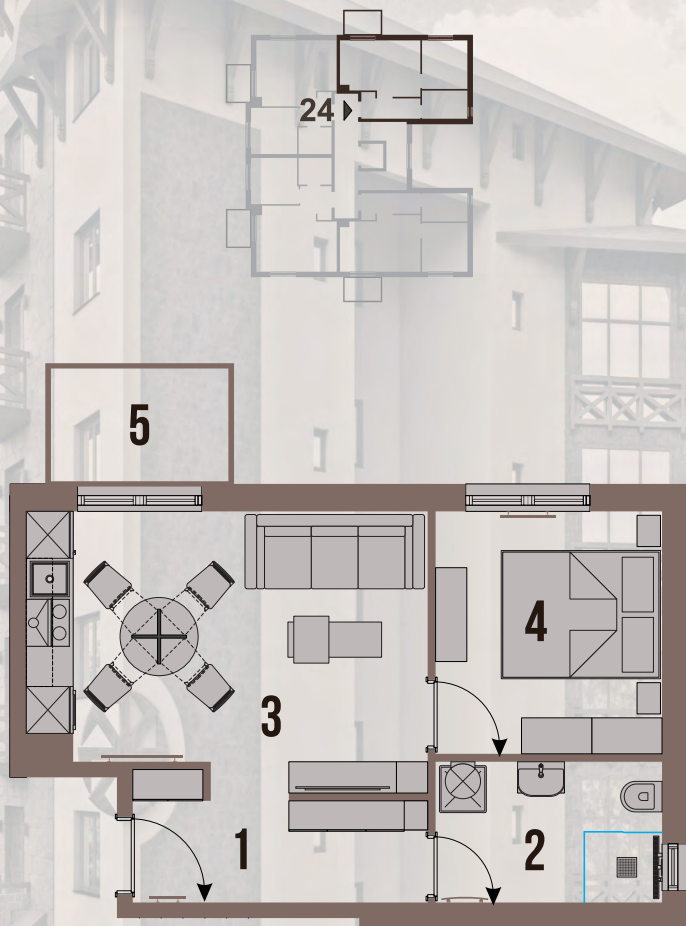
СТАН / СПРАТ 8 / I, 12 / II, 16 / III, 20 / IV



Просторија	m ²	Обрада пода
1 Улаз/ходник	4.83	паркет/г. керамика
2 Купатило	5.06	гранитна керамика
3 Д. боравак са кухињом и трпезаријом	16.74	паркет
4 Тераса	3.75	гранитна керамика
5 Соба	15.24	паркет
6 Тераса	3.26	гранитна керамика
Укупно	48.88	



СТАН / СПРАТ 24/V



	Просторија	m ²	Обрада пода
▶ 1	Улаз/ходник	4.83	паркет/г. керамика
▶ 2	Купатило	5.07	гранитна керамика
▶ 3	Д. боравак са кухињом и трпезаријом	16.74	паркет
▶ 4	Соба	8.72	паркет
▶ 5	Тераса	3.75	гранитна керамика
	Укупно	39.11	



СТАН / СПРАТ 25 / ПОТКРОВЉЕ



Просторија	м ²	Обрада пода
▶ 1 Улаз	2.19	паркет/г. керамика
▶ 2 Купатило	4.28	гранитна керамика
▶ 3 Д. боравак са кухињом и трпезаријом	33.96	паркет
▶ 4 Ходник	2.80	гранитна керамика
▶ 5 Соба	10.35	паркет
▶ 6 Соба	13.58	паркет
Укупно	67.16	



Објекат: Стамбени / спратности Су + Пр + 4 Сп. + Пот.
Катастарска парцела Бр. 4578/305 КО Чајетина

Инвеститор:



Драган Илић ПР
ГРАЂЕВИНСКА РАДЊА
Севојно - Нушићева 9

Одговорни пројектант: Зоран Павловић дипл. инг. грађ.
број лиценце: 410 1583 14

Израда техничке документације: ГИТЕРИНГ ПРО доо Чајетина
Светосавска 14, Чајетина

Стручни надзор: Зоран Павловић дипл. инг. грађ.
број лиценце: 410 1583 14

Извођач радова: Мирослав Браловић ПР
самостална грађевинска радња
МИТОГРАД Пожега - Роге бб

Одговорно лице извођача: Миљко Ковачевић дипл. инг. грађ.
број лиценце: 410 3997 03

Решење о грађевинској дозволи: РОП-ЦАЈ-27358-ЦПИ-2/2021.
од 10.01.2022. године

Почетак радова: 01.05.2022. године
Завршетак радова: 01.05.2023. године

Вајат Градња је «ћерка» фирма, фирме
Вајат д.о.о. и баштини њене пословне
вредности.

Вајат д.о.о. је породична фирма која
успешно послује од 2003. године и од тада је
у сталном и стабилном успону.

ДИРЕКТНА ПРОДАЈА АПАРТМАНА

064 153 00 70

069 607 703

www.svarogapartmani.rs

